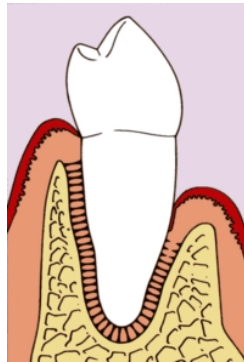


REGENERATIVE THERAPIE

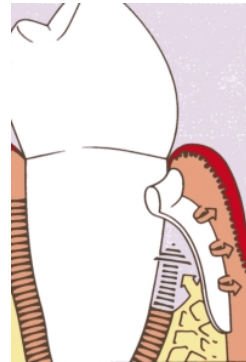
Ein speziell entwickeltes **Proteingel** (Schmelz-Matrix-Protein, Emdogain®) lässt nachgewiesenermaßen neue Zahnzementzellen, Haltefasern und auch neuen Kieferknochen entstehen!

Damit werden in der modernen Parodontologie Therapieformen möglich, die vor 5 - 10 Jahren undenkbar erschienen.

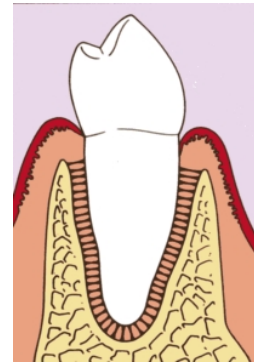
Das Gel wird nach Reinigung der Defekte **direkt** auf die freiliegenden **Wurzeloberflächen** und in die **Kieferknochendefekte** eingebracht. Anschließend wird das Zahnfleisch wieder darübergerlegt und mit einigen kleinen Nähten befestigt.



Zahn nach herkömmlicher Behandlung ohne Regeneration des Zahnstützgewebes.



Periodontal Material bedeckt die Zahnwurzel.



Regeneriertes Zahnstützgewebe nach der Behandlung.