



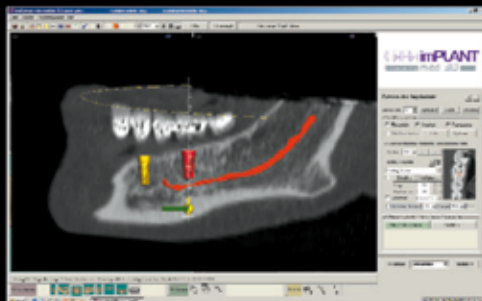
*Liebe Patientin,
lieber Patient!*

Damit Sie Ihre Implantate ein Leben lang behalten und die neu gewonnene Lebensqualität genießen können, bedarf es einer sorgfältigen Planung.

Wir sind hierbei auf dem neuesten technischen Stand. Mittels moderner dreidimensionaler Aufnahmen Ihrer Situation kann per Computer genau die richtige Position für ein Implantat bestimmt werden, damit sich später die ersetzten Zähne harmonisch in das Gesamtbild einfügen und die Kaufunktion gewährleistet ist.

Safety first.

Ein Implantat wird nur dann dauerhaft zur Freude, wenn seine Position vor dem Einsetzen mit 3D-Planung exakt bestimmt und anschließend präzise eingesetzt wird



Sie bekommen größtmögliche Sicherheit für die Zukunft in vielerlei Hinsicht

Sie wissen schon vor Beginn der eigentlichen Behandlung, wie Ihre späteren Zähne aussehen werden. In diesem Stadium sind ästhetische Korrekturen viel leichter möglich als später am fertigen Zahn.

Sie bekommen größtmögliche Sicherheit für die Operation

Der Eingriff kann so schonend wie möglich vorgenommen werden, da die Knochenstruktur unter dem Zahnfleisch von der 3D-Aufnahme her bekannt ist. Die Lage von sensiblen Nerven oder der Kieferhöhle kann genau beurteilt werden. Eine Schädigung dieser Strukturen durch die Implantation wird dadurch minimiert.



Mittels einer präzise vom Zahntechniker gefertigten Schablone (s.o.) werden die Implantate genau an den vorausgeplanten Positionen (s.li.) eingesetzt.

Sie bekommen auch Sicherheit für Ihren Geldbeutel

Sowohl die Kosten für die eigentliche Implantation als auch für die abschließende Versorgung mit Zahnersatz sind durch eine Vorausplanung genau kalkulierbar und unliebsame finanzielle Überraschungen gehören der Vergangenheit an.

Nur wenn
das Implantat an der richtigen
Stelle im Kiefer sitzt,
kann anschließend eine Krone auf
das Implantat gebracht werden,
die sich harmonisch in das Gesamtbild
der Zähne eingliedert

Wenn nun für die Krone eine vollkeramische Lösung wie z.B. die **CeHaWHITE®-Krone** (fragen Sie Ihren Zahnarzt danach) gewählt wird, hat dies wiederum zwei entscheidende Vorteile:

- Die Krone ist von den natürlichen Zähnen hinsichtlich Ästhetik nicht zu unterscheiden
- Sie wählen dadurch die Lösung mit dem größten Biokompatibilitätsfaktor



CeHa imPLANT®

Für die 3D-Planung von Implantaten –
mit Sicherheit.

Sieben Vorteile auf einen Blick:

1. Sicherheit durch Kenntnis der Ist-Situation
2. Sicherheit durch exakte Umsetzung
3. Vorhersagbare Ergebnisse
4. Minimaler Operationsaufwand
5. Genau kalkulierbare Preise
6. Reduzierte Behandlungstermine
7. Gesteigerte Lebensqualität

